

Komunikat-termin budowy gazociągu GW E2

[Komunikat_termin budowy gazociągu GW E2](#)



Kilka słów o Wykonawcy Robót Budowlanych

NDI, NDI Energy oraz ZRUG to:



Kilkadziesiąt lat doświadczenia



Doświadczona kadra inżynierska



Zróżnicowane portfolio realizacji



Sprawdzeni podwykonawcy



Wysokie standardy BHP



Wysoka jakość realizacji

Wykonawcą Robót Budowlanych jest Konsorcjum firm :

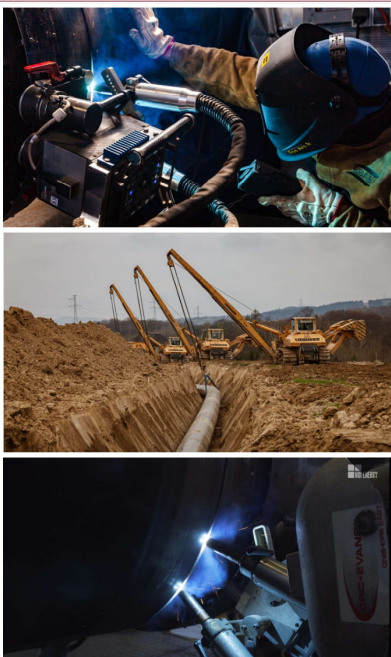
NDI ENERGY Sp. z o.o. / NDI S.A. / ZRUG Sp. z o.o.

Wybrane zrealizowane i trwające inwestycje liniowe o podobnym charakterze:

- (NDIE) Budowa gazociągu wysokiego ciśnienia DN400 MOP 8,4 MPa odgańczenie Psary-Cholewkarska;
- (NDIE) Remont gazociągu wysokiego ciśnienia DN500 MOP 5,4 Mpa Śrem-Poznań;
- (NDIE) Budowa gazociągu DN1000 MOP 8,4 MPa Strachocina-Pogórska Wola wraz z infrastrukturą towarzyszącą;
- (NDIE) Budowa międzysystemowego gazociągu stanowiącego połączenie systemów przesyłowych Rzeczypospolitej Polskiej i Republiki Litewskiej wraz z infrastrukturą niezbędną do jego obsługi, tj. Gazociąg Polska – Litwa Odcinek Północny;
- (ZRUG) Kompleksowe wykonanie części liniowej gazociągu w/c DN700 T.J. Gazociąg Polska - Litwa Odcinek Północny, zadanie nr 1 od ZZU Rudka Skroda - do km 20+102;
- (ZRUG) Gazociąg w/c DN700 Szczecin-Gdańsk, Odcinek V Goleniów-Płoty długości 41,86 km;
- (ZRUG) Budowa gazociągu DN 700 Hermanowice – Strachocina wraz z infrastrukturą niezbędną do jego obsługi – kompleksowe wykonanie robót budowlano - montażowych na odcinku gazociągu od km 0+000 do km 35+170

Gazociąg DN1000 relacji
Gustorzyn-Wronów,
Etap I Gustorzyn – Leśniewice

Gmina	Obręb geodezyjny
Gostynin	Józefków, Białotarsk, Baby Górne, Rybne, Baby Dolne, Polesie, Ruszków, Kozice, Salki, Lipa, Lisica, Leśniewice,
Baruchowo	Boża Wola, Kurowo Babia Góra, Kurowo Parcele, Zawada Nowa, Zakrzewo, Zakrzewo Parcele,
Kowal	Nakonowo, Przydatki Gołaszewskie, Czerniewicki, Dziardonice, Bogusławice, Więśławice Kolonia, Strzały, Dobrzelevice,
Chocień	Nakonowo Stare, Grabówka, Wola Nakonowska
Włocławek	Potok, Smólsk, Nowa Wieś, Kruszyn, Ludwinowo, Łągiewniki,
Brześć Kujawski	Gustorzyn, Wieniec Kąty Kolonia, Machnac, Słone, Pikutkowo,



W ramach budowy gazociągu DN1000 Gustorzyn-Wronów, **Etap I Gustorzyn – Leśniewice** wybudowane zostanie :

- stalowy gazociąg średnicy 1000 mm o długości blisko **54 km** pomiędzy Tłocznią gazu w Gustorzynie a Leśniewicami;
- Szerokość pasa montażowego:
 - **38 metrów** w terenach rolnych
 - **30 metrów** terenach leśnych
- Linia światłowodowa (kanalizacja + światłowód) wzdłuż gazociągu
- **jeden** Zespół Zaworowo-Upustowy (ZZU) **Przydatki**
- Rozbudowa Węzła Rozdziału Gazu (WRG) **Gustorzyn**
- **4.074 szt.** obciążników betonowych
- około **3.700 szt.** spoin (połączenia spawane)
- **46 szt.** przejść metodami bezwykopowymi, w tym **3 przekroczenia** metodą Direct Pipe (DP) w rejonie rz. Zgłowiączka, rz. Lubieńka, rz. Skrwa Lewa,



Właściciele zostaną poinformowani indywidualnie **dla każdej nieruchomości**, przez którą przebiegać będzie budowany gazociąg :

- o planowanym **terminie (data i godzina)** spotkania na gruncie celem spisania protokołu opisu stanu nieruchomości (cz. I) **przed wejściem** Wykonawcy na budowę;

- o planowanym **terminie (data i godzina)** spotkania na gruncie celem spisania protokołu opisu stanu nieruchomości (cz. II) **po zakończeniu** prac budowlanych przez Wykonawcę.

Zawiadomienie o rozpoczęciu robót zawierać będzie m.in. informacje :

- dane lokalizacyjne nieruchomości,
- nr ewidencyjny nieruchomości,
- powierzchnię zajęcia nieruchomości na czas wykonywania prac budowlanych,



Włocławek, dnia r.
Znak: GL Sz. P.

ZAWIADOMIENIE O ROZPOCZĘCIU ROBÓT / ZAKOŃCZENIU ROBÓT*

Niniejszym zawiadamiam, że konsorcjum firm NDI ENERGY Sp. z o.o. (Lider Konsorcjum), NDI S.A. (Partner Konsorcjum) oraz ZRUG Sp. z o.o. (Partner Konsorcjum) zwani (dalej jako „Wykonawca Robót Budowlanych”), działając w imieniu Operatora Gazociągów Przesyłowych GAZ-SYSTEM S.A. w Warszawie (dalej jako „GAZ-SYSTEM” lub „Inwestor”), w oparciu o Ustawę z dnia 24 kwietnia 2009 r. o inwestycjach w zakresie terminalu regazyfikacyjnego skroplonego gazu ziemnego w Świnoujściu (Dz.U. 2021 poz. 1836 z późniejszymi zmianami), tak zwaną „specustawą gazową” oraz na mocy wydanych decyzji o ustaleniu lokalizacji inwestycji w zakresie terminu o numerze:

Mając na uwadze powyższe, Wykonawca Robót Budowlanych działając w imieniu Inwestora zawiadamia właściciela/zarządcę/użytkownika wieczystego nieruchomości:

Województwo : Obręb :
Gmina : Działka nr :

SAAB/2021
121
120 r. :
121
a 2020 r. :
1 GAZ-SYSTEM S.A. (dalej jako „Inwestor”)
2 Inwestycję pn. „Budowa gazociągu

Powierzchnia zajęcia nieruchomości na czas wykonywania prac budowlanych wynosi:
➤ Dla działki nr.....obręb.....gmina..... powierzchnia:.....m²

Zawiadomienie o rozpoczęciu robót zawierać będzie m.in. informacje :

- datę i godzinę wizji terenowej, podczas której zostanie spisany protokół opisujący stan nieruchomości
- najważniejsze informacje dla właściciela / współwłaściciela / użytkownika wieczystego
- dane kontaktowe do Inwestora oraz Wykonawcy

że w dniu **XX. XX. 2021 r.** o godz. **XX:XX** odbędzie się na w/w nieruchomości wizja w terenie, podczas której zostanie spisany protokół opisujący stan nieruchomości.

Prosimy o uczestnictwo w sporządzeniu protokołu, który będzie dokumentował stan zagospodarowania nieruchomości w chwili jej zajęcia/zwrotu*. Jednocześnie informujemy, iż brak obecności właściciela podczas wizji lokalnej na nieruchomości nie będzie wstrzymywaniem rozpoczęcia/zakończenia* robót i spisania protokołu. Protokół opisujący nieruchomość w przypadku nieobecności Właściciela zostanie spisany jednostronnie przez Komisję spisową składającą się z przedstawicieli Wykonawcy Robót Budowlanych przy udziale Rzecznawcy Majątkowego z ramienia Wykonawcy Robót Budowlanych.

Planowanym terminem rozpoczęcia prac budowlanych dla nieruchomości wskazanej powyżej będzie data przejęcia nieruchomości przez Wykonawcę Robót Budowlanych.

WAŻNE informacje dla właściciela / współwłaściciela / użytkownika wieczystego:

1. Podczas wizji lokalnej w obecności Rzecznawcy Majątkowego, zostanie spisany z Państwem protokół opisujący stan nieruchomości przed rozpoczęciem robót budowlanych, a po ich zakończeniu protokolarnie zostaną określone wszystkie szkody spowodowane przedmiotowymi pracami.
2. Podpisane protokoły (po zakończeniu prac budowlano-montażowych) zostaną przekazane właścicielowi Województwa i będą stanowiły podstawę do sporządzenia przez rzeczoznawcę majątkowego wojewody operatu szacunkowego określającego wartość przysługującego odszkodowania. Wysokość odszkodowania za szkody powstałe w trakcie budowy gazociągu określi właściwy Wojewoda w formie decyzji administracyjnej na podstawie operatów szacunkowych sporządzonych przez uprawnionych i wyłonionych przez właściwego miejscowo Wojewodę rzeczoznawców majątkowych. W ramach postępowania administracyjnego, będą mogli Państwo zapoznać się ze sporządzoną opinią, a także wniesić do niej swoje uwagi. Właściwy miejscowo Wojewoda zawiadomi Państwa pisemnie o wszczętym postępowaniu odszkodowawczym, zgromadzonymi dokumentami, możliwością zapoznania się z nimi i wniesieniem ewentualnych uwag. Stronami w postępowaniu odszkodowawczym będą właściciele nieruchomości lub użytkownicy wieczystych wpisani w Księgę Wieczyste.
3. Podczas oględzin nieruchomości (czynnościach spisowych) obecność właściciela / współwłaściciela / użytkownika wieczystego nieruchomości jest obowiązkowa. W przypadku, gdy działka jest współwłasnością i nie wszyscy właściciele mają możliwość stawienia się na gruncie, ważne aby osoby zastępujące i obecne na czynnościach spisowych posiadały stosowne upoważnienie / pełnomocnictwo w tym zakresie - do występowania w imieniu nieobecnych.

Dane spisowe dla nieruchomości zawarte w protokole :

(cz. I)

- Dane lokalizacyjne
- Informacje o powierzchni pasa budowlano-montażowego
- Powierzchni strefy kontrolowanej,
- Długości gazociągu na działce

PROTOKÓL NR _____ OPISUJĄCY STAN NIEMUCHOŚCI

objętej decyzją Wojewody z dnia **XX. XX. 2021 r.** o ustaleniu lokalizacji inwestycji w zakresie terminalu regazyfikacyjnego stacjonarnej gazu ziemnego w Świnoujściu wydaną w celu realizacji inwestycji pn. „Budowa gazociągu DN **XX** wraz z infrastrukturą towarzyszącą”

Lokalizacja nieruchomości:

Województwo:	
Gmina:	
Obiekt:	
Numer ewidencyjny nieruchomości:	
Numer Księgi Wieczyste:	
Kilometr gazociągu:	

Obszar zalecany:

Powierzchnia pasa budowlano - montażowego gazociągu na nieruchomości ustalona na podstawie pomiaru geodezyjnego:	
Powierzchnia pasa strefy kontrolowanej gazociągu (teren w stosunku do którego będą występowały ograniczenia w korzystaniu z nieruchomości po zakończeniu prac budowlanych):	
Długość gazociągu na działce:	

(Załącznik mapowy strefa kontrolowana = pas budowlano montażowy)

INFORMACJE DODATKOWE

Protokół nieruchomości następuje w oparciu o ustawę z dnia 24 kwietnia 2001 r. o inwestycjach w zakresie terminalu regazyfikacyjnego stacjonarnej gazu ziemnego w Świnoujściu (Dz.U. 2001 nr 84 poz.720 z późn. zm.). Jeśli na w/w nieruchomości przewidziana jest wyznaczonej lokalizacji z inwestycją oraz i zaleceń to materiały powstają z tej wyznaczonej lokalizacji i użytkownika wieczystego. Odszkodowanie za szkody w pasie budowlano - montażowym powstaje w wyniku realizacji inwestycji, zgodnie wypracowane po zakończeniu prac budowlano-montażowych, na podstawie odrębnej decyzji Wojewody **XX**. Wysokość odszkodowania będzie ustalona przez rzeczoznawcę majątkowego powołanego przez Wojewodę.

Część I. Komisijne opisanie stanu nieruchomości przed rozpoczęciem prac budowlanych.

Dane spisowe dla nieruchomości zawarte w protokole :

(cz. I)

- Data sporządzenia
- Dane identyfikacyjne zawiadomienia wraz z datą rozpoczęcia robót
- Dane właściciela / współwłaścicieli
- Informacje z Ksiąg Wieczystych, Rejestru Gruntów

Data sporządzenia:	
Zawiadomienie:	
Numer zawiadomienia o rozpoczęciu robót:	
Termin dostarczenia zawiadomienia: <small>(wg początkowego potwierdzenia odbioru lub osobiste)</small>	
Termin rozpoczęcia robót:	
Stan własnościowy:	
Imię i Nazwisko:	
Adres:	
Telefon kontaktowy:	

Występujące rozbieżności pomiędzy stanem ujawnionym w Księdze Wieczystej, a wypisem z Rejestru Gruntów:

Dodatkowe informacje pozyskane podczas opisu w terenie nieuwidocznione w Księdze Wieczystej i Katastrze:

* niepotrzebne skreślić

Dane spisowe dla nieruchomości zawarte w protokole :

(cz. I)

- Skład Komisji
- Opis zagospodarowania nieruchomości
- Stan zadrzewienia
- Opis innych elementów zagospodarowania

Skład Komisji:

1. Przedstawiciel Wykonawcy Robót Budowlanych.....
2. Rzecznikowi majątkowy.....
3. Geodeta.....
4. Przedstawiciel Nadzoru Inwestorskiego.....
5. Właściciel/Pelnomocnik*dow. osob.....
6. Właściciel/Pelnomocnik*dow. osob.....
7.
8.
9.

Opis zagospodarowania nieruchomości w części nieruchomości stanowiącej pas montażowy zastój:

- 1) Sposób korzystania z nieruchomości:
.....
.....
.....
- 2) Prowadzone uprawy:
.....
.....
.....
- 3) Zieleń – drzewa i krzewy, w tym owocowe, przewidziane do wycinki: TAK / NIE *
Jśli na terenie występują drzewa i krzewy przewidziane do wycinki, do niniejszego protokołu należy dołączyć inwentaryzacji zełmi znajdującą się na nieruchomości zawierającą m.in. nazwy rodzaj, obwód (lub obwód), wysokość, wiek, stanowiący korony drzew lub krzewów.
- 4) Inne elementy zagospodarowania działki:
.....
.....
.....

* niepotrzebne skreślić

Dane spisowe dla nieruchomości zawarte w protokole :

(cz. I)

- Informacja o znakach granicznych (jeśli występują)
- Informacja o systemie melioracyjnym (jeśli występuje)
- Informacja o dzierżawie (jeśli dotyczy)
- Informacja o dopłatach do prod. rolnej (jeśli dotyczy)
- Miejsce na ewentualne uwagi
- Podpisy Komisji

- 7) Na działce w pasie przewidzianym pod budowę gazociągu znajdują się punkty graniczne - TAK / NIE *
- 5) Na działce znajduje się system melioracji – TAK / NIE / BRAK DANYCH*

Ustalono na podstawie

Na podstawie oświadczenia Właściciela lub danych dostępnych w Katastrze lub Księdze Wieczystej:

- 6) Działka jest przedmiotem dzierżawy - TAK / NIE *

Imię i Nazwisko dzierżawcy:	
Adres:	
Telefon kontaktowy:	

- 7) Działka objęta jest programem dopłat do produkcji rolnej - TAK / NIE *

W ramach programu:

Uwagi:

.....

.....

.....

.....

Podpisy Komisji:

- | | |
|---------|-------------------|
| 1. | 4. |
| 2. | 5. |
| 3. | 6. |
| | Data |

Dane spisowe dla nieruchomości zawarte w protokole :

(cz. I)

- Wykaz załączników do części I protokołu

Wykaz załączników do CZĘŚCI I protokołu

1. Dokumentacja fotograficzna nieruchomości przed rozpoczęciem robót.
2. Mapa (pas montażowy + strefa kontrolowana + lokalizacja i kierunek wykonanych zdjęć).
3. Broszura informacyjna Operatora Gazociągów Przesyłowych GAZ-SYSTEM S.A. dotycząca przetwarzania danych osobowych (RODO).

4.
5.
6.

załącznik nr 2. Mapa z pasem montażowym, strefą kontrolowaną oraz lokalizacją zdjęć



Dane spisowe dla nieruchomości zawarte w protokole :

po zakończeniu robót budowlanych (cz. II)

- Opis ewentualnych szkód
- Informacja o wyciętej lub uszkodzonej zieleni w tym przywołany protokół przekazania drewna (jeśli dotyczy)
- Opis innych elementów zagospodarowania

Opis szkód powstałych na części nieruchomości stanowiącej pas montażowy gazociągu:

1) Uprawy polowe, trwałe użytki, uprawy wieloletnie znajdujące się na działce, które uległy zniszczeniu:.....

2) Wycięta lub uszkodzona zieleń – drzewa i krzewy, w tym owocowe - TAK / NIE *

Zgodnie z Inwentaryzacją z cz. I protokołu - TAK / NIE *

Jeśli na działce usunięto drzewa i krzewy inne niż wymienione w cz. I do niniejszego protokołu należy dołączyć Inwentaryzację usuniętej z nieruchomości zieleni zawierającą m.in. nazwę (rodzaj), obwód (lub obwody), wysokość, wiek, szerokość korony drzew lub krzewów wraz z wskazaniem różnic w stosunku do inwentaryzacji z cz. I protokołu.

Numer protokołu przekazania drewna.....

Jeśli na działce prowadzono wycinkę do niniejszego protokołu należy dołączyć protokół kontroli przekazania drewna.

3) Inne zniszczone lub uszkodzone elementy zagospodarowania działki:.....

* niepotrzebne skreślić

Dane spisowe dla nieruchomości zawarte w protokole :

po zakończeniu robót budowlanych (cz. II)

- Informacja o odbudowie systemu melioracji (jeśli dotyczy)
- Informacja o rekultywacji
- Informacja o punktach granicznych (jeśli dotyczy)
- Informacja o innych elementach zagospodarowania (np. słupkach znacznikowych)
- Wskazanie ewentualnych szkód

4) Na nieruchomości prowadzono odbudowę systemu melioracji - TAK / NIE / NIE DOTYCZY*

Numer protokołu kontroli odbudowy systemów drenarskich.....

5) Teren nieruchomości po pracach został poprawnie rekultywowany - TAK / NIE *

Numer protokołu kontroli przywrócenia do właściwego stanu powierzchni terenów rolniczych/leśnych:.....

6) Teren nieruchomości po inwestycji został przywrócony do stanu pierwotnego - TAK / NIE *

7) Na działce odbudowano punkty graniczne- TAK / NIE / NIE DOTYCZY *

8) Na działce posadowiono elementy naziemne (np. słupki znacznikowe/kolumny wydmuchowe/ studzienki itp.) - TAK / NIE *

OPIs (rodzaj, ilość sztuk, charakterystyka):.....

9) Podczas realizacji robót wystąpiły szkody poza pasem montażowym - TAK / NIE *

rodzaj szkody.....

powierzchnia szkody.....

okres zajęcia.....

szkoda została zrekompensowana przez Wykonawcę Robót - TAK / NIE *

kiedy szkoda została zrekompensowana?

* niepotrzebne skreślić

Dane spisowe dla nieruchomości zawarte w protokole :

po zakończeniu robót budowlanych (cz. II)

- Informacja o zgłoszeniu właściciela o wyłączeniu z dopłat do produkcji rolnej
- Informacja o dzierżawie (jeśli dotyczy)
- Miejsce na ewentualne uwagi dodatkowe
- Podpisy Komisji

10) Właściciel nieruchomości dokonał zgłoszenia formalnego wyłączenia nieruchomości z przysługujących dopłat do produkcji rolnej? Na podstawie oświadczenia Właściciela: TAK / NIE * w dniu

Właściciel na potwierdzenie przedłożył dokumenty potwierdzające powyższe – TAK / NIE / NIE DOTYCZY *

11) Działka jest przedmiotem dzierżawy - TAK / NIE *

Imię i Nazwisko dzierżawcy:	
Adres:	
Telefon kontaktowy:	

Należy wypełnić w przypadku zmian w stosunku do cz. I protokołu, w przypadku braku zmian należy „wykreślić” puste pola.

Uwagi:

.....

.....

Podpisy Komisji:

- | | |
|---------|---------|
| 1. | 4. |
| 2. | 5. |
| 3. | 6. |

Data

Dane spisowe dla nieruchomości zawarte w protokole :

(cz. II)

- Wykaz załączników do części II protokołu

Wykaz załączników do CZĘŚCI 2 protokołu

1. Dokumentacja fotograficzna nieruchomości po zakończeniu robót.
2. Mapka (pas montażowy + strefa kontrolowana + lokalizacja innych zabudowanych elementów + lokalizacja i kierunek wykonanych zdjęć).
3. Oświadczenie o rachunku bankowym na który należy dokonać zapłaty odszkodowania, lub oświadczenie o innym sposobie płatności odszkodowania.
4. Broszura informacyjna Operatora Gazociągów Przesyłowych GAZ-SYSTEM S.A. dotycząca przetwarzania danych osobowych (RODO) – w przypadku zamiany właściciela nieruchomości.
5.
6.
7.

Dane spisowe dla nieruchomości zawarte w protokole :

Podsumowanie (cz. III)

- Czasokres udostępnienia nieruchomości
- Oświadczenie Właściciela nieruchomości o właściwym uporządkowaniu
- Miejsce na ewentualne uwagi

Cześć III. Podsumowanie

Nieruchomość była udostępniona Wykonawcy Robót od dnia do dnia

Oświadczam, że nieruchomość po zakończeniu prac budowlano - montażowych została właściwie uporządkowana i nie wnoszę zastrzeżeń do jej stanu.

..... dnia

Właściciel/Upozowownik wieczysty

Uwagi:

Każdy dodatkowy wpis musi być potwierdzony czytelnym podpisem każdej ze stron wraz z datą jego sporządzenia.

.....

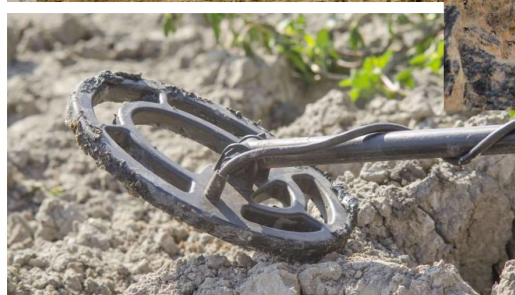
.....

.....

Tyczenie geodezyjne pasa budowlano-montażowego oraz osi rurociągu



Sprawdzenie terenu przez archeologa i sapersa,



Usunięcie roślinności
(wycinka drzew, krzewów,
karpin)



Zdjęcie warstwy humusu



Rozwózka rur, łuków
i obciążników
(jeśli występują)

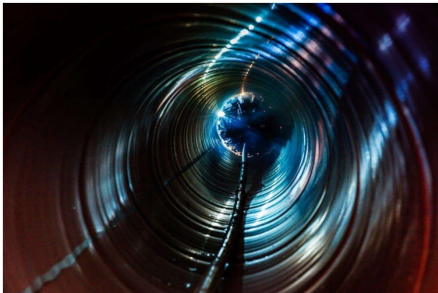


Spawanie liniowe

Badania NDT
(w tym radiologiczne)

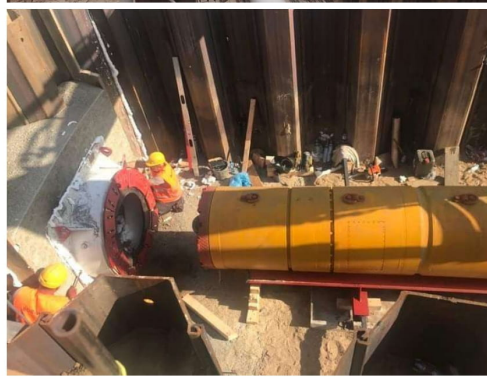


Izolacje spoin liniowych



Równoległe wykonywanie przekroczeń bezwykopiowych:

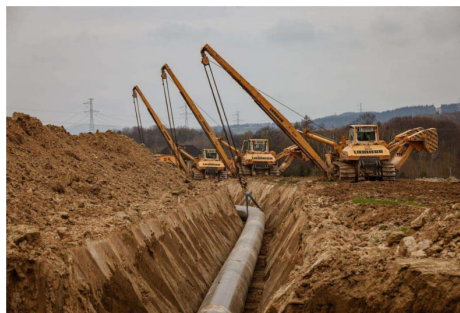
- Przewierć
- Przecisków
- Direct Pipe



Wykopy liniowe z odwodnieniem (jeśli występuje)



Układka odcinków rurociągu w wykopie specjalistycznym sprzętem (dźwigi boczne)



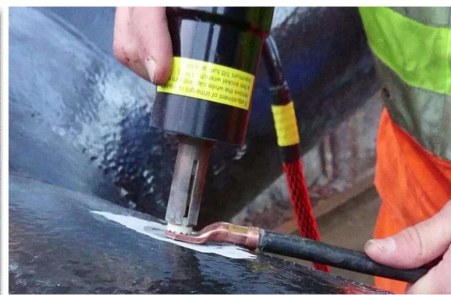
Spawanie montażowe,
badania NDT
(w tym radiologiczne)



Izolacje spoin montażowych



Montaż ochrony katodowej
gazociągu



Zasypanie wykopów

Odbudowa cieków i rowów

Odbudowa systemu drenarskiego napotkanego podczas robót ziemnych



Próby hydrauliczne wytrzymałości i szczelności gazociągu (odcinkowo w wyznaczonych miejscach podziatu),

Zespoleńie (spawanie) odcinków próbnych po zakończeniu prób



Odtworzenie początkowego ukształtowania terenu w pasie budowlano-montażowym oraz rozłożenie humusu (zahumusowanie) odłożonego podczas prac przygotowawczych;

Prace porządkowe i rekultywacja terenu;

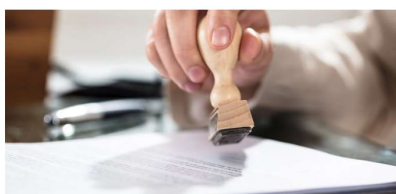
Równoległe znakowanie trasy gazociągu i światłowodu (słupki znacznikowe);

Prace odbiorowe komisji złożonej z przedstawicieli Inwestora, nadzoru inwestorskiego oraz wykonawcy robót.



Rozruch i nagazowanie rurociągu, badanie gazociągu specjalistycznym tłokiem

Uzyskanie decyzji administracyjnych pozwolenia na użytkowanie gazociągu



Ponadto – realizacja obiektów technologicznych:

Budowa ZZU Przydatki



Rozbudowa WRG Gustorzyn



- Podczas realizacji inwestycji działamy z uwzględnieniem aspektów dotyczących ochrony środowiska i przyrody;
- Dla realizacji opracowywany jest Plan Zadań Ochrony Środowiska i Program Gospodarki Odpadami;
- Ograniczenia środowiskowe wg Decyzji Środowiskowej są uwzględniane w harmonogramie inwestycji;
- Selektywnie gromadzimy odpady i ograniczamy ich powstawanie.



Właściciele nieruchomości mogą kontaktować się zgodnie z informacjami umieszczonymi na zawiadomieniach z :

Inwestorem - na adres e-mail : komunikacja.gdansk@gaz-system.pl

Wykonawcą - na adres e-mail : [działki-gustorzyn@ndi.com.pl](mailto:dzialki-gustorzyn@ndi.com.pl)
lub telefonicznie z panią **Magdaleną Jurczuk**, tel. kom.: **515 214 946**

Dziękujemy za uwagę



Grupa NDI

ul. Powstańców Warszawy 19
81-718 Sopot
tel. +48 (58) 7717700
e-mail: ndi@ndi.com.pl
www.ndi.pl



NDI Energy Sp. z o.o.

ul. Innowatorów 8, Dąbrowa
62-070 Dopiewo
tel. +48 (58) 7717888
e-mail: ndienergy@ndi.com.pl
www.ndi.pl



ZRUG Sp. z o.o.

ul. Kościuszki 76/3
61-892 Poznań
tel. +48 (61) 65 00 857
e-mail: sekretariat@zrug.pl
www.zrug.pl