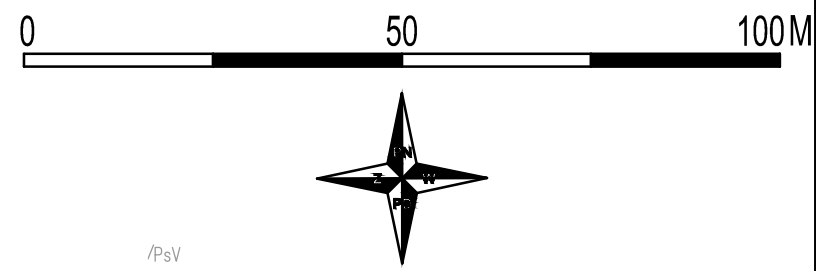
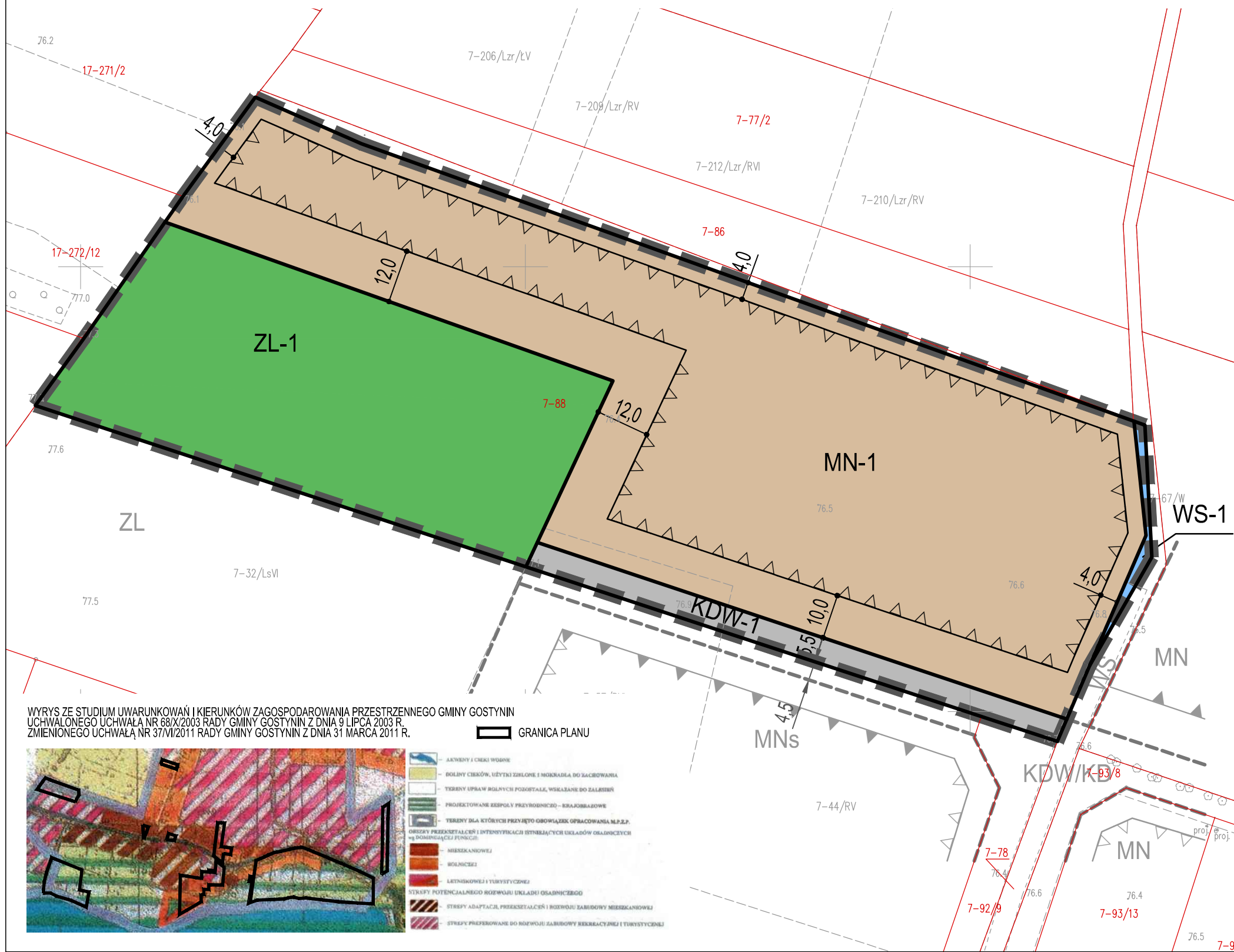




MIEJSCOWY PLAN ZAGOSPODAROWANIA PRZESTRZENNEGO DLA CZĘŚCI WSI BIAŁE I ANTONINÓW, GMINA GOSTYNIN SKALA 1 : 1000

ZAŁĄCZNIK NR 1
DO UCHWAŁY NR
RADY GMINY GOSTYNIN
Z DNIA



OZNACZENIA GRAFICZNE BĘDĄCE USTALENIAMI PLANU

- GRANICA OBSZARU OBJĘTEGO PLANEM
- LINIE ROZGRANICZAJĄCE TERENY O RÓŻNYM PRZEZNACZENIU LUB RÓŻNYCH ZASADACH ZAGOSPODAROWANIA
- NIEPRZEKACZALNE LINIE ZABUDOWY
- WYBRANE ODLEGŁOŚCI ELEMENTÓW ZAGOSPODAROWANIA PODANE W METRACH

SYMBOLE PRZEZNACZENIA TERENÓW:

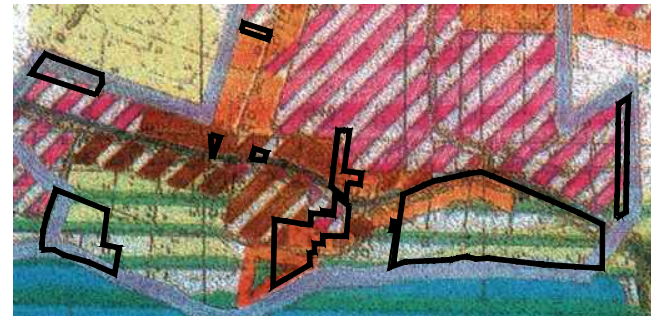
- MN TERENY ZABUDOWY MIESZKANIOWEJ JEDNORODZINNEJ
- ZL TERENY LASÓW
- WS TERENY ROWÓW ODWADNIAJĄCYCH
- KDW TERENY DRÓG WEWNĘTRZNYCH

OZNACZENIA GRAFICZNE O CHARAKTERZE INFORMACYJNYM

- GRANICE DZIAŁEK EWIDENCYJNYCH WRAZ Z NUMEREM
- LINIE ROZGRANICZAJĄCE POZA OBSZAREM PLANU
- NIEPRZEKACZALNE LINIE ZABUDOWY POZA OBSZAREM PLANU
- OBOWIĄZUJĄCE LINIE ZABUDOWY POZA OBSZAREM PLANU
- WYMIAROWANIE WYBRANYCH ELEMENTÓW ZAGOSPODAROWANIA POZA OBSZAREM PLANU PODANE W METRACH

CAŁY OBSZAR PLANU POŁOŻONY JEST W GRANICACH OTULINY GOSTYNIŃSKO-WŁOCŁAWSKIEGO PARKU KRAJOBRAZOWEGO

WYRYS ZE STUDIUM UWARUNKOWAŃ I KIERUNKÓW ZAGOSPODAROWANIA PRZESTRZENNEGO GMINY GOSTYNIN
UCHWAŁONEGO UCHWAŁĄ NR 68/X/2003 RADY GMINY GOSTYNIN Z DNIA 9 LIPCA 2003 R.
ZMIENIONEGO UCHWAŁĄ NR 37/VI/2011 RADY GMINY GOSTYNIN Z DNIA 31 MARCA 2011 R.



- GRANICA PLANU
- AKWEDUKTY I CIEKI WODNE
- BIEŻĄCE CIEKI, UZĘTKI ZIELONE I NIEKRAJOWA DO ZACHOWANIA
- TERENY UPRAW ROLNYCH POZOSTAŁE, WSKAZANE DO ZALISZENIA
- PROJEKTOWANE KEMPALY PRZYRODNICZO-KRAJOBRAZOWE
- TERENY DLA KOTÓRYCH PRZYJĘTO GWIAZDZKĄ OPISOWANIA M.P.Z.P. ORAZ WYKAZ PRZEKŁADÓW I INTENSYFIKACJI STANOWISK UCZELISKOWYCH WYKONANĄCEJ FUNKCJE:
- MIEKANKOWEJ
- WOLANCZEJ
- LETNISKOWEJ I TURYSTYCZNEJ
- STRAŻY POTENCJALNEGO ROZWOJU UKŁADU OSADNICZEGO
- STRAŻY ADAPTACJI, PRZEKŁADÓW I ROZWOJU ZABUDOWY MIEKANKOWEJ
- STRAŻY PREFEROWANE DO ROZWOJU ZABUDOWY REKREACYJNEJ I TURYSTYCZNEJ

TYTUŁ OPRAWOWANIA:	MIEJSCOWY PLAN ZAGOSPODAROWANIA PRZESTRZENNEGO DLA CZĘŚCI WSI BIAŁE I ANTONINÓW, GMINA GOSTYNIN		
SPORZĄDZIŁ:	WÓJT GMINY GOSTYNIN UL. RYNEK 26 09-500 GOSTYNIN		
OPRAWOWANIE:	KANON Sp. z o.o. UL. NADARZYŃSKA 54 05-805 OTRĘBUSY		
ZESPÓŁ AUTORSKI:	MGR INŻ. ARCH. GRZEGORZ CHOJACKI - KIEROWNIK PRACOWNI MGR INŻ. PAULINA STARCZEWSKA		
DATA:	CZERWIEC 2022	SKALA:	1 : 1 000
RYСУNEK:	ZAŁĄCZNIK NR 1 DO UCHWAŁY NR RADY GMINY GOSTYNIN Z DNIA		